

MshO_t明美

微分干涉相衬显微镜

MJ33-DIC

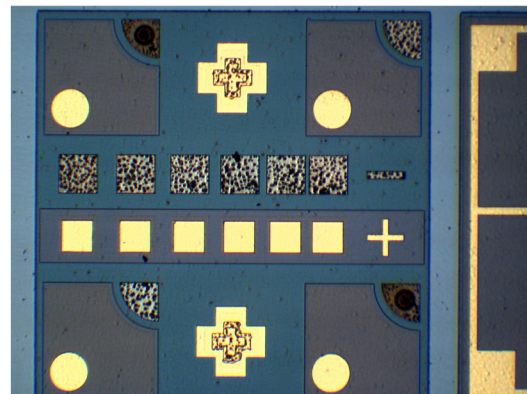


广州市明美光电技术有限公司

微分干涉相衬显微镜 MJ33-DIC

产品特点

- 采用优良的无限远光学系统，可提供卓越的光学性能。
- 紧凑稳定的高刚性主体，充分体现了显微操作的防振要求。
- 符合人机工程学要求的理想设计，使操作更方便舒适，空间更广阔。
- 内置式可切换偏光观察装置，起偏器可360°旋转。
- 微分干涉相衬观察时图像清晰，干涉色均匀，具有较强的浮雕感。



基本参数

目镜	大视野 WF10X(视场数 Φ 22mm)
物镜	LMPlan5X/0.12 DIC 工作距离：18.2 mm
	LMPlan10X/0.25DIC 工作距离：20.2 mm
	LMPlan20X/0.35DIC 工作距离：6.0mm
	PL L40X/0.60 工作距离：3.98 mm
目镜筒	三目镜,倾斜30度,(内置检偏振片,可进行切换)
DIC 观察系统	适用于 LMPlan5X/LMPlan10X/LMPlan20X DIC物镜
落射照明系统	12v 50w,灯泡中心可调。含黄，绿，蓝，磨砂滤光片。
	内置视场光阑、孔径光阑、滤色片转换装置，推拉式检偏器与起偏器
调焦机构	粗微动同轴调焦, 微动格值:2 μ m,带锁紧和限位装置
物镜转换器	五孔(内向式滚珠内定位)
载物台	双层机械移动式(尺寸:210mmX140mm,移动范围:75mmX50mm)
透射照明系统	阿贝聚光镜 NA.1.25 可上下升降
	蓝滤色片和磨砂玻璃
	集光器，卤素灯照明适用(内置视场光阑)
	12v 30w 卤素灯，亮度可调，灯泡中心可调
起偏器	偏振方向可调。
玻璃板	97mm X 76 mm
CCD接口	标准1xC接口
备用灯泡	12v 50w，
	12v 30w
保险丝	250v 0.5A
电源线	1
内六角螺丝刀	1



广州市明美光电技术有限公司

地址：广州市天河区华观路1933号万科云城A栋506

www.mshot.com 400-880-1910