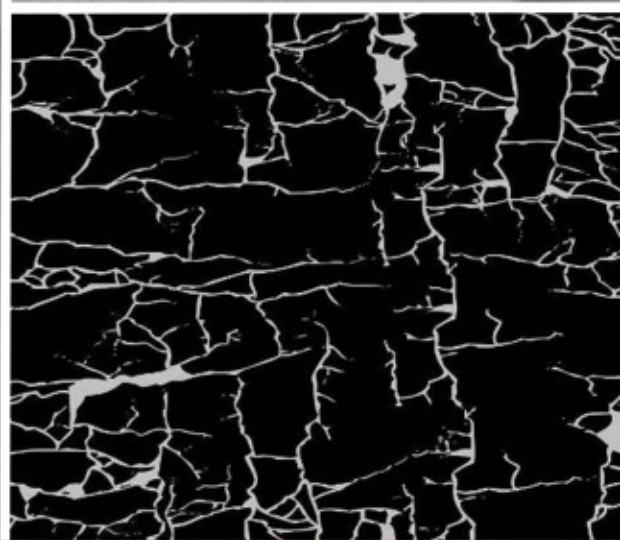
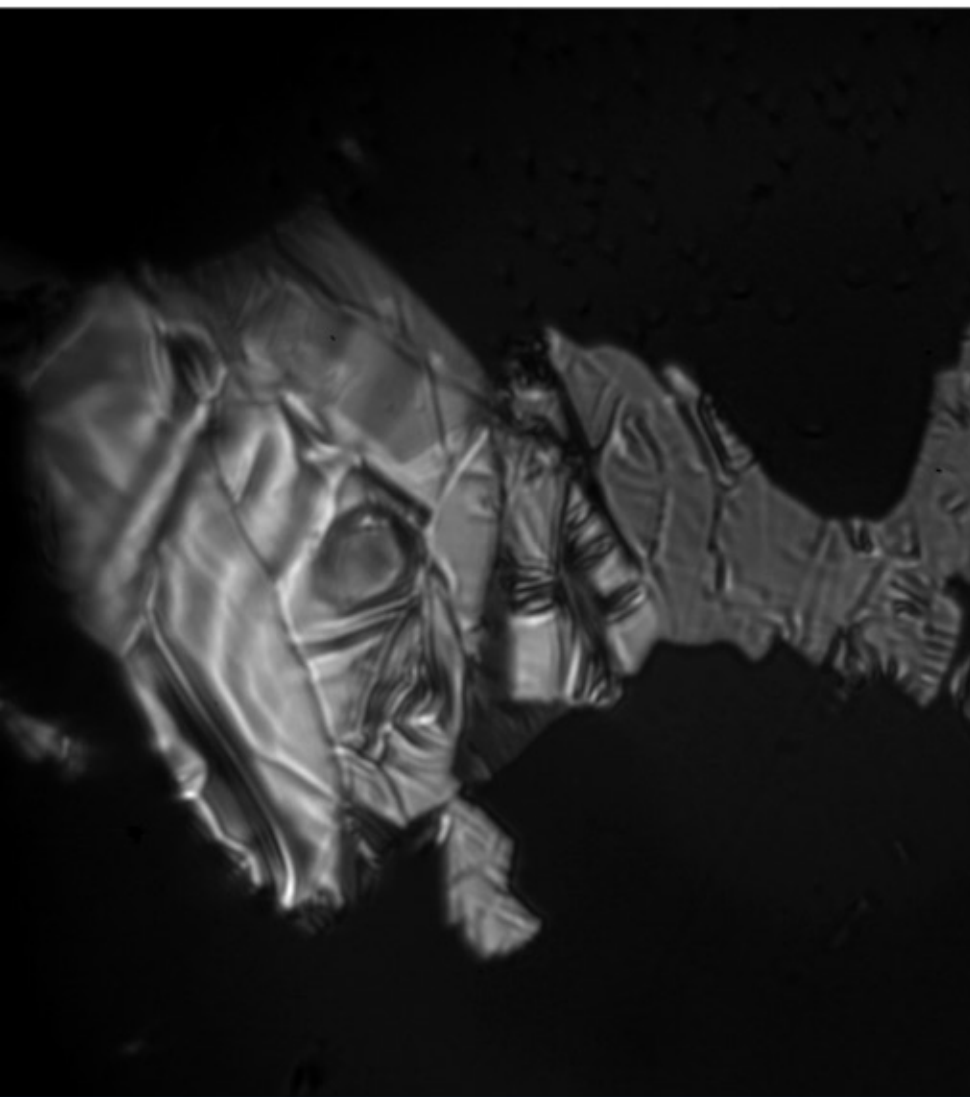


Intelligent Imaging for Great Discoveries



紫外相机

◆ 200万分辨率

显微成像专家
MICROSCOPY IMAGING EXPERT



MS20-UV是我司最新研发的紫外相机，采用高性能高灵敏度成像芯片，设计USB3.0数据传输接口，具有成像效果好、反应速度快的特点。其优秀的紫外感光和高量子效率，使其非常适合紫外成像。

典型应用：

- 刑侦，指纹、足迹、伤痕的搜索和检测，假钞、仿冒文档检测；
- 紫外显微成像，半导体晶圆检测、二维材料研究和掩模对齐；
- 电子，焊锡、PCB检测，光致抗蚀剂曝光控制；
- 汽车，裂缝探测，表面检测，紫外计量紫外激光束分析、医学图像及光刻等。



MS20-UV

产品参数

| | | | |
|--------|-----------------------------|-------|--|
| 产品型号 | MS20-UV | A/D转换 | 12bit |
| 有效像素 | 200万 | 触发模式 | 软触发 |
| 芯片尺寸 | 2/3" | 图像缓存 | 64Mb |
| 像元尺寸 | 5.48 μ m × 5.48 μ m | 曝光功能 | 手动曝光 / 自动曝光 / 区域曝光 |
| 分辨率及帧率 | 1920 × 1080 40帧/秒 | 图像格式 | TIF、BMP、JPG、RAW |
| | 任意尺寸ROI | 软件接口 | DirectShow / TWAIN |
| 扫描方式 | 逐行扫描/连续输出 | 操作系统 | Windows XP 32bit; Windows 7/8/10 32/64bit |
| 快门类型 | 全局快门(Global Shutter) | 数据接口 | USB3.0 B型接口, 5Gb/s |
| 曝光时间 | 20 μ s - 42s | 相机接口 | C接口 |
| 有效增益 | 1x - 100x | 电源供应 | USB 5V供电 |
| 光谱响应 | 200 - 1000nm | 工作环境 | 工作温度: 0 - 50 $^{\circ}$ C; 工作湿度: 10% - 90%RH (无凝结) |

