

# Mshot®

www.mshot.com.cn  
www.m-shot.com

CMOS显微镜摄像头系列



**提供专业的显微成像解决方案**

广州市明美光电技术有限公司



# 高速度，高性价比

专业级数码摄像头

色彩还原好，图象清晰

传输速度快，存储方便



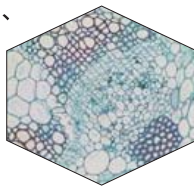
## MDX4

专业数码成像系统

MDX4采用彩色CMOS逐行扫描图像传感器，1400万高像素保证了采集到的显微图像非常清晰且不失真。MDX4通过与各种品牌三目显微镜连接实现电脑拍摄数码显微图像，可广泛应用于工业品管、教学研究、材料分析、临床检验，机器视觉等领域。

### 产品特点：

- 高速USB2.0接口，可达480Mb/s，连接方便，即插即用；
- 真正的1400万像素彩色CMOS逐行扫描图像传感器，无压缩、无插补；
- 支持静态的图像捕捉（JPG、BMP）与动态AVI图像捕捉(选配)，MPEG4(选配)；
- 硬件及底层软件支持曝光时间、色差、亮度、对比度、饱和度等后期图像增强功能；
- 图像色彩丰富、逼真，高档画质，中低档价位；
- 支持Windows 2000 和 XP 操作系统；
- 支持标准C口镜头及各类定制镜头；



### 性能指标：

图像设备	1/2" 彩色1400万CMOS	
分辨率	4608X3288有效像素，色深12bit	
像素点尺寸	1.4 μm x 1.4 μm	
帧率	2fps @ 4384x3288	7fps @ 2048x1536
	10fps @ 1280x960	16fps @ 1024x768
	18fps @ 640x480	
信噪比	35.5dB	
工作温度	-30° C ~ 70° C	



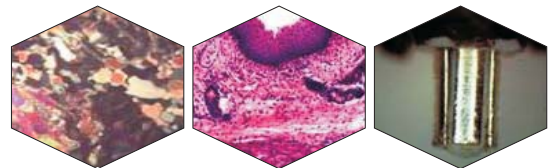
## MD90

专业数码成像系统

MD90 数码成像装置可与任何标准的三目生物显微镜、体视显微镜、金相显微镜配合使用，拍摄数码显微图像，它具有传输速度快，色彩还原好，图象清晰，存储方便等优点，可以广泛的应用于工业品管、教学研究、材料分析，机器视觉等领域。MD90可以使你原本繁杂的工作变的轻松、有趣和高效。

### 产品特点：

- 高速USB2.0接口，可达480Mb/s
- 真正的900万像素彩色CMOS逐行扫描图像传感器，无压缩、无插补
- 动态范围大，支持静态的图像捕捉（JPG、BMP）
- 即插即用，无需外接电源
- 支持标准C-MOUNT镜头及各类定制镜头，坚固耐用的铝合金外壳



### 性能指标：

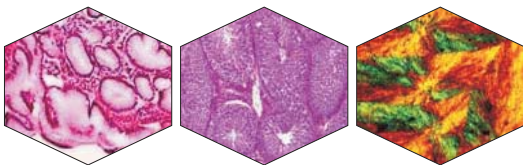
图像设备	1/2.3" 彩色900万CMOS	
分辨率	3488x2616 有效像素，色深12bit	
像素点尺寸	1.75 μm x 1.75 μm	
帧率	2fps @ 3488x2616	30fps @ 640x480
灵敏度	0.44 V/lux-sec (550nm)	
信噪比	40.5 dB	
工作温度	-30° C ~ 70° C	



MD50 数码成像装置可以连接到任何标准的三目生物显微镜、体视显微镜、金相显微镜上，拍摄数码显微图像，它具有传输速度快，色彩还原好，图像清晰，存储方便等优点，可以广泛的应用于工业品管、教学研究、材料分析、临床检验，机器视觉等领域。MD50可以使你原本繁杂的工作变的轻松、有趣和高效。

### 产品特点：

- 高速USB2.0接口，可达480Mb/s
- 真正的500万像素彩色CMOS逐行扫描图像传感器，无压缩、无插补
- 动态范围大，支持静态的图像捕捉（JPG、BMP）
- 即插即用，无需外接电源
- 支持标准C-MOUNT镜头及各类定制镜头，坚固耐用的铝合金外壳



### 性能指标：

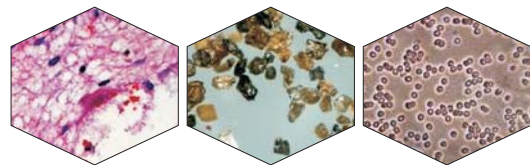
图像设备	1/2.5" 彩色500万CMOS
分辨率	2,592x1,944有效像素，色深12bit
像素点尺寸	2.2 μm x 2.2 μm
帧率	5fps @ 2592x1944 12fps @ 1280x960 20fps @ 640x480 17fps @ 1024x768
灵敏度	1.4V/lux-sec(550nm)
信噪比	44dB
工作温度	-30° C ~ 70° C



MD30 数码成像装置可以连接到任何标准的三目生物显微镜、体视显微镜、金相显微镜上，拍摄数码显微图像，它具有传输速度快，色彩还原好，图像清晰，存储方便等优点，可以广泛的应用于工业品管、教学研究、材料分析、临床检验，机器视觉等领域。MD30可以使你原本繁杂的工作变的轻松、有趣和高效。

### 产品特点：

- 高速USB2.0接口，可达480Mb/s
- 真正的300万像素彩色CMOS逐行扫描图像传感器，无压缩、无插补
- 动态范围大，支持静态的图像捕捉（JPG、BMP）
- 即插即用，无需外接电源
- 支持标准C-MOUNT镜头及各类定制镜头，坚固耐用的铝合金外壳



### 性能指标：

图像设备	1/2"彩色300万cmos
分辨率	2,048x 1,536 有效像素，色深10bit
像素点尺寸	3.2 μm x 3.2 μm
帧率	8fps @ 2048x1536 40fps @ 640x480 15fps @ 1024x768
灵敏度	1V/lux-sec(550nm)
信噪比	43 dB
工作温度	0° C ~ 60° C



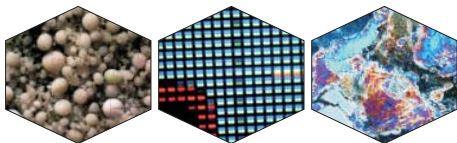
## MD20

专业数码成像系统

MD20具有高速USB2.0接口和大面阵CMOS图像传感器的高分辨率彩色数字摄像机。它既可拍摄500万像素静态图象，又可实时获取具有压缩格式的动态录像。明美配套软件不仅能够对显微图象进行多方位处理，而且能够测量拍摄物体的长度、角度、面积等系列参数，还可打印图文报告。MD20高分辨率数码成像装置可广泛的应用于计算机图象采集、人像及人体生物特征采集、模式识别、工业检测、显微图象以及交通管理和机器视觉等领域。

### 产品特点:

- 1/2英寸逐行扫描图象传感器，200万动态像素，500万静态像素；
- 图象分辨率：1600\*1200，10帧/秒；800\*600，40帧/秒
- USB2.0数字传输接口，数据传输速率最高可达480MPS
- 支持标准C型接口、镜头及各类定制镜头；
- 支持WINDOWS2000/XP操作系统



### 性能指标:

图像设备	1/2" 彩色200万CMOS
分辨率	1600 x 1200 有效像素
像素点尺寸	3.4 μm x 3.4 μm
帧率	10fps @ 1600 x 1200 40 fps @ 800 x 600
灵敏度	1.8V/lux-sec@550nm
信噪比	54 dB
工作温度	0° C~50° C



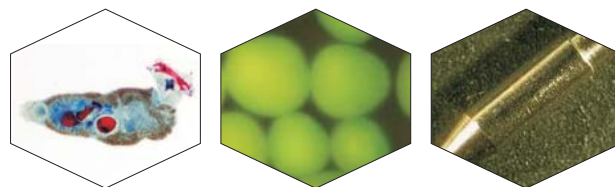
## MD10

专业数码成像系统

MD10数码成像装置(显微镜摄像头)是本公司将先进的光学显微镜技术与尖端的计算机图像处理技术完美结合开发而成，它可以与任何型号的显微镜组合，构成高分辨率的数码显微镜，同时在工业品管，保健，教育研究等领域具有广泛的应用。

### 产品特点:

- 1/2英寸逐行扫描传感器，130万像素
- 图象分辨率1280\*1024，15帧/秒；640\*480，30帧/秒
- USB2.0数字传输接口
- 标准C-MOUNT接口
- 支WINDOWS2000/XP操作系统



### 性能指标:

图像设备	130万1/2" CMOS
分辨率	1280 x 1024 有效像素
像素点尺寸	5.2 μm x 5.2 μm
帧率	30 fps @ 640 x 480 15 fps @ 1280 x 1024
信噪比	54 dB
工作温度	-10° C ~ 70° C

广州市明美光电技术有限公司

Guangzhou Micro-shot Technology Co.,Ltd

电话: 020-38262481 38250606 传真: 020-38262491 咨询热线: 400-880-1910

QQ:505506350 MSN:mshot@live.cn 网址: www.mshot.com.cn www.m-shot.com